

**¿Qué se sabe sobre los guanacos de Chile central?:
Poblaciones naturales de la cordillera de Illapel y
Cajón del Maipo**

Dr. Benito A. González, Ing. Agr.



An aerial photograph showing a large herd of guanaco-like animals (likely guanacos or vicuñas) in a dry, scrubby landscape. The animals are clustered together, moving across the terrain. The ground is reddish-brown with scattered green shrubs. The text 'Temas' is overlaid on the image.

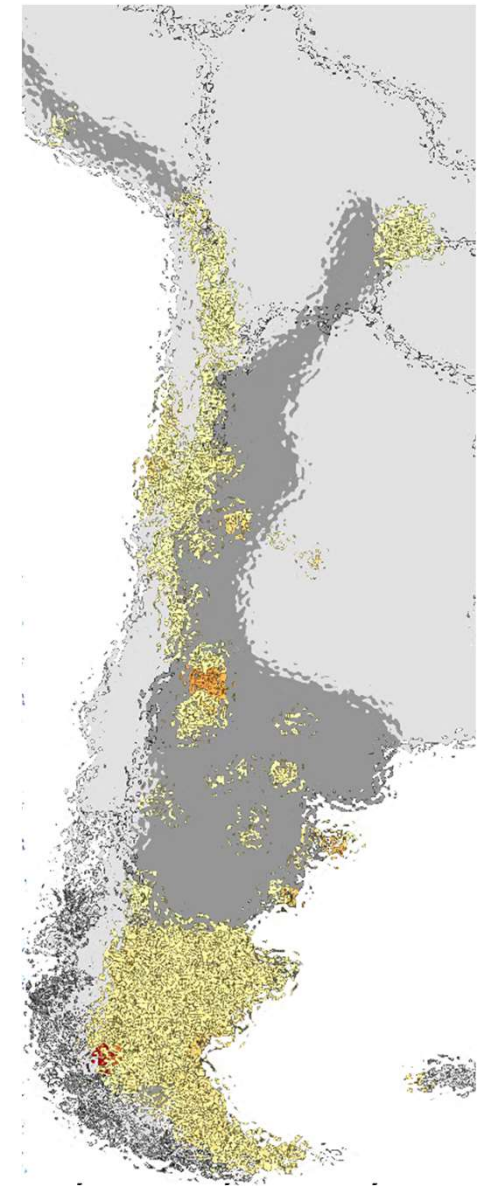
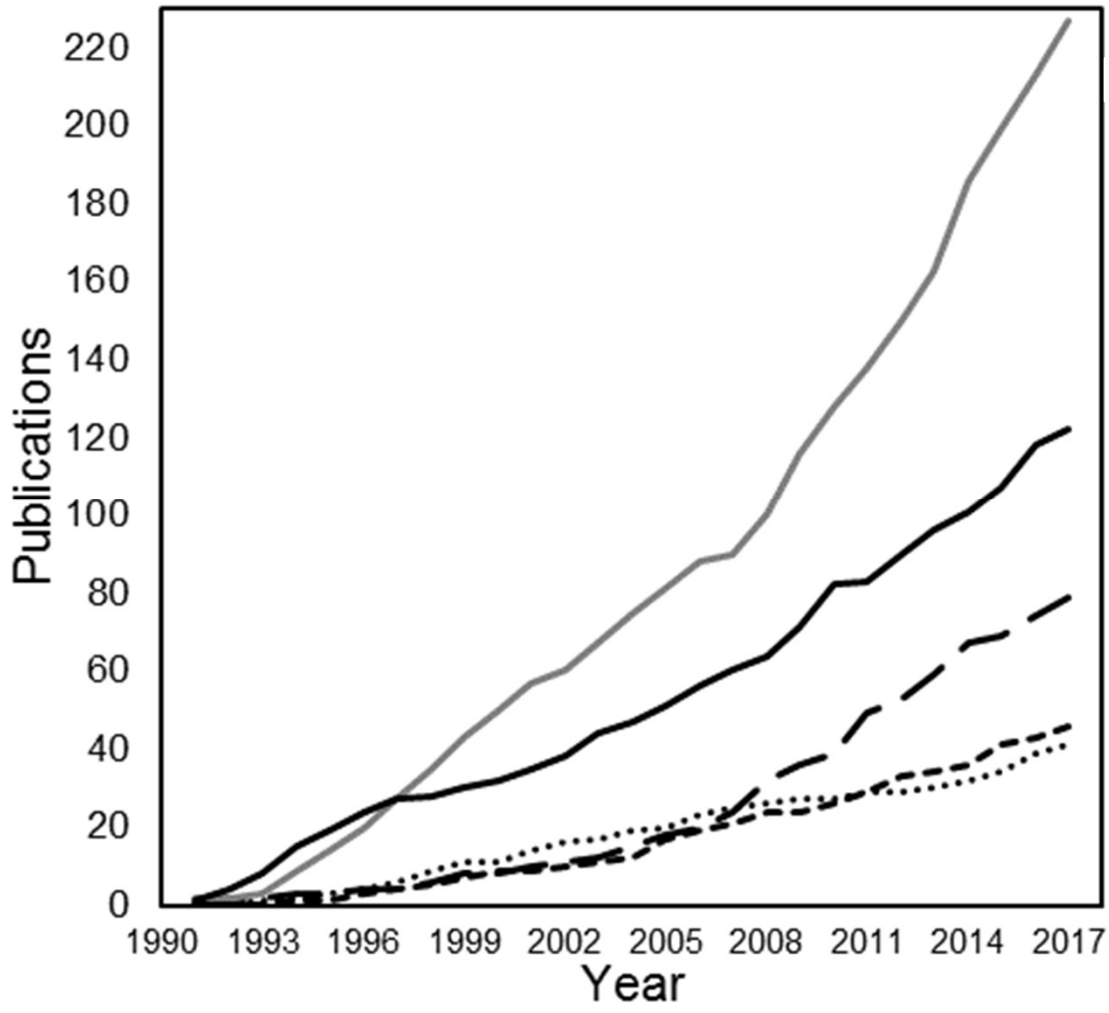
Temas

Aspectos genéticos

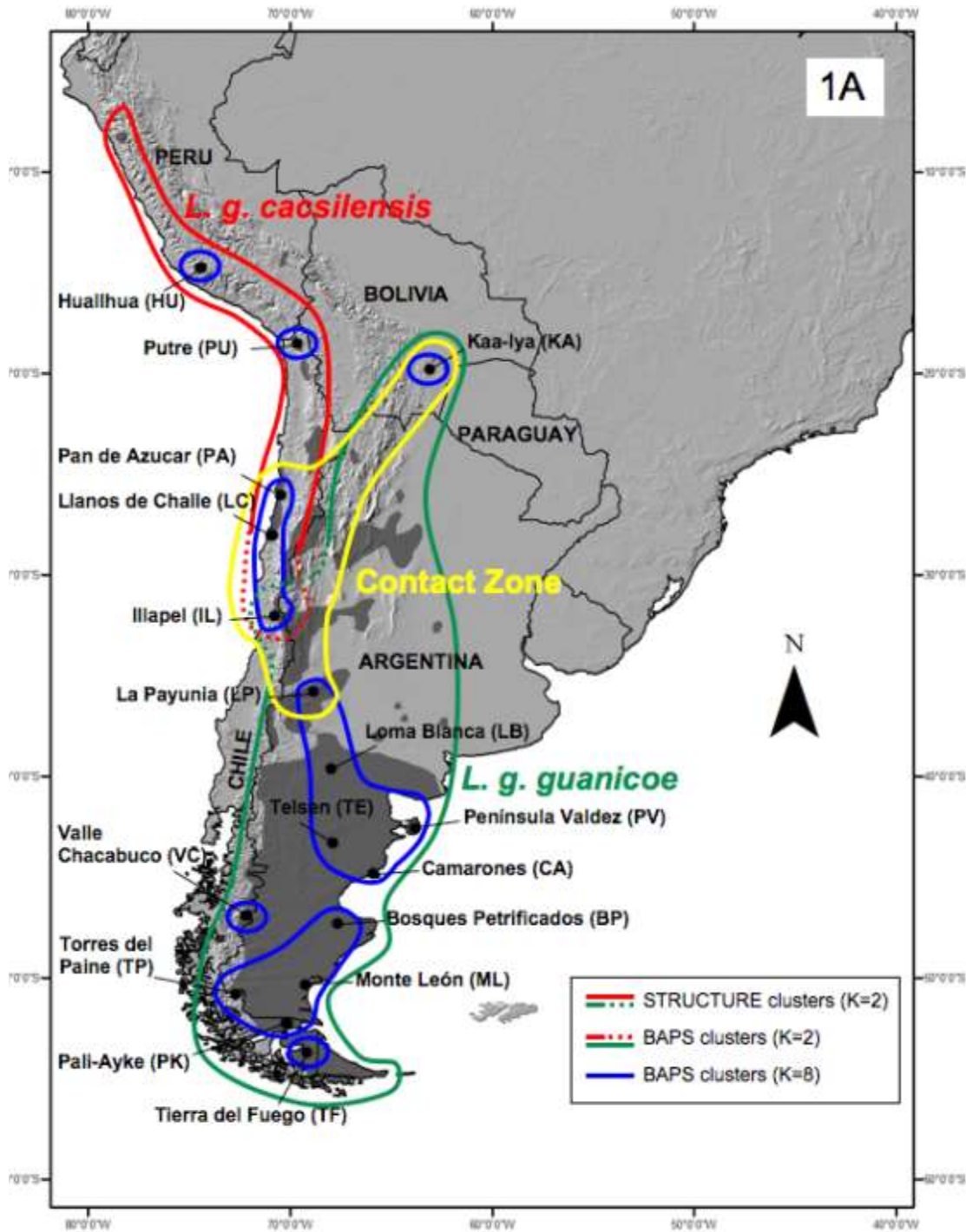
Abundancia

Distribución

Movimiento



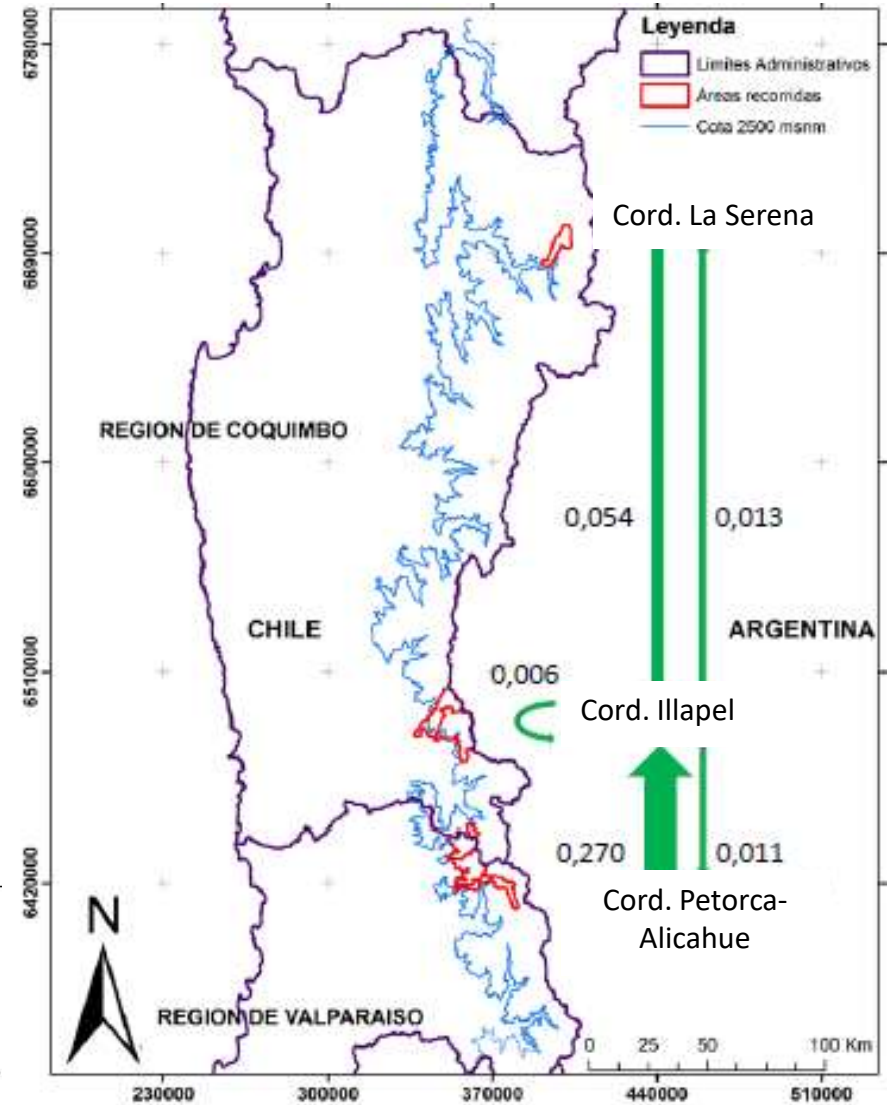
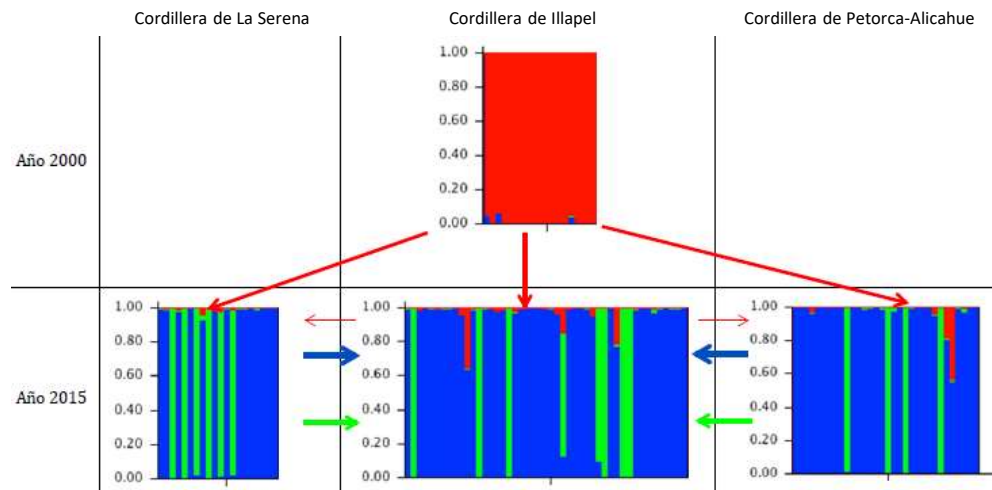
Fuentes-Allende et al. in prep.



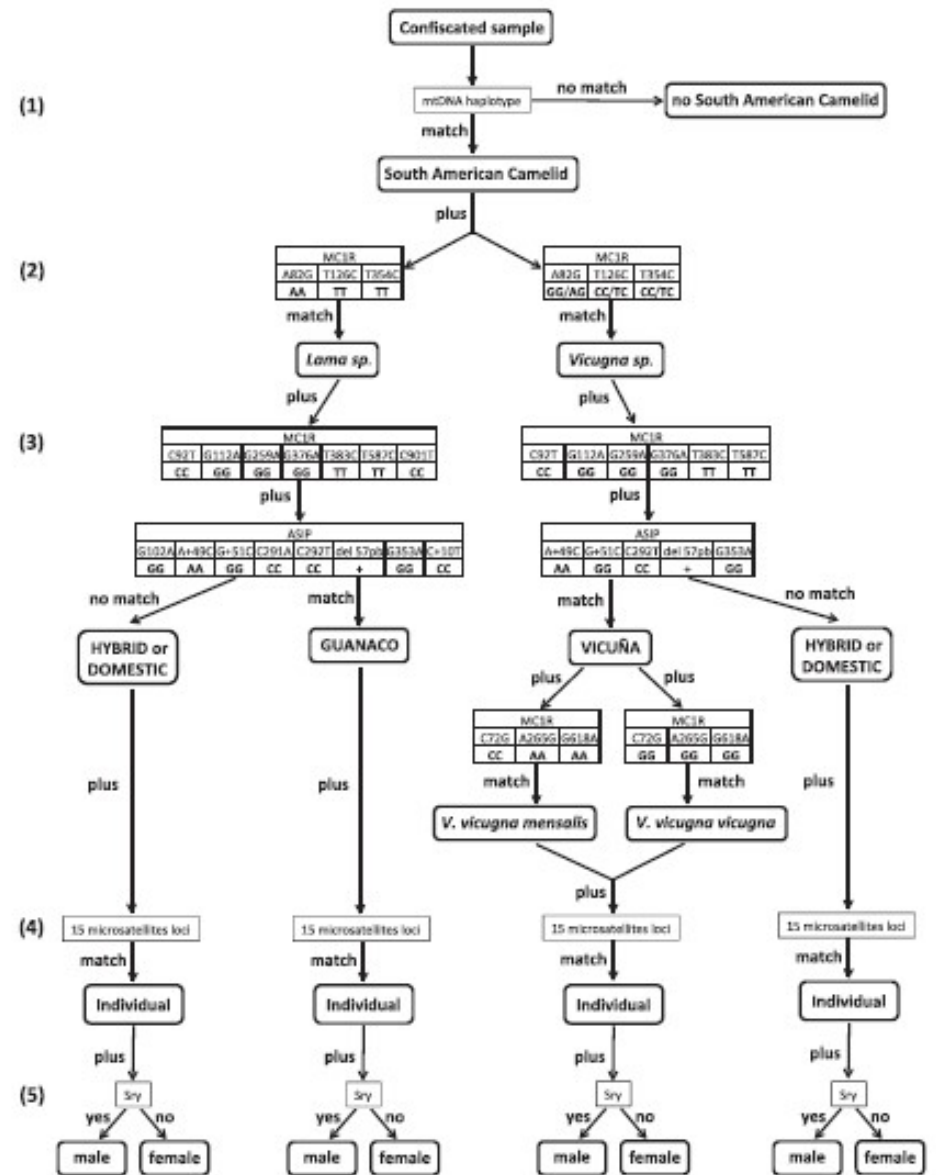
Aspectos genéticos



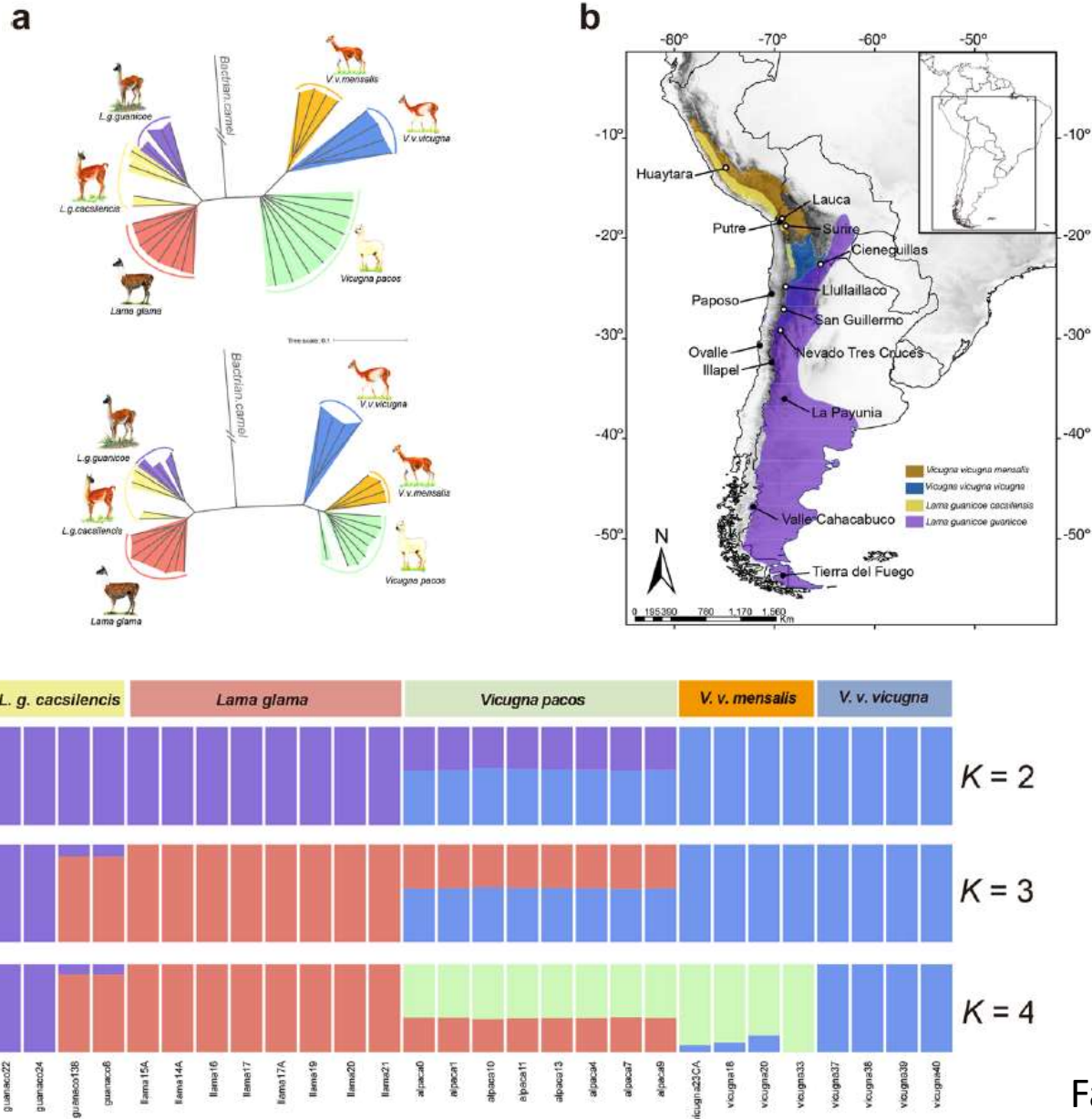
Cordillera de Illapel, Coquimbo



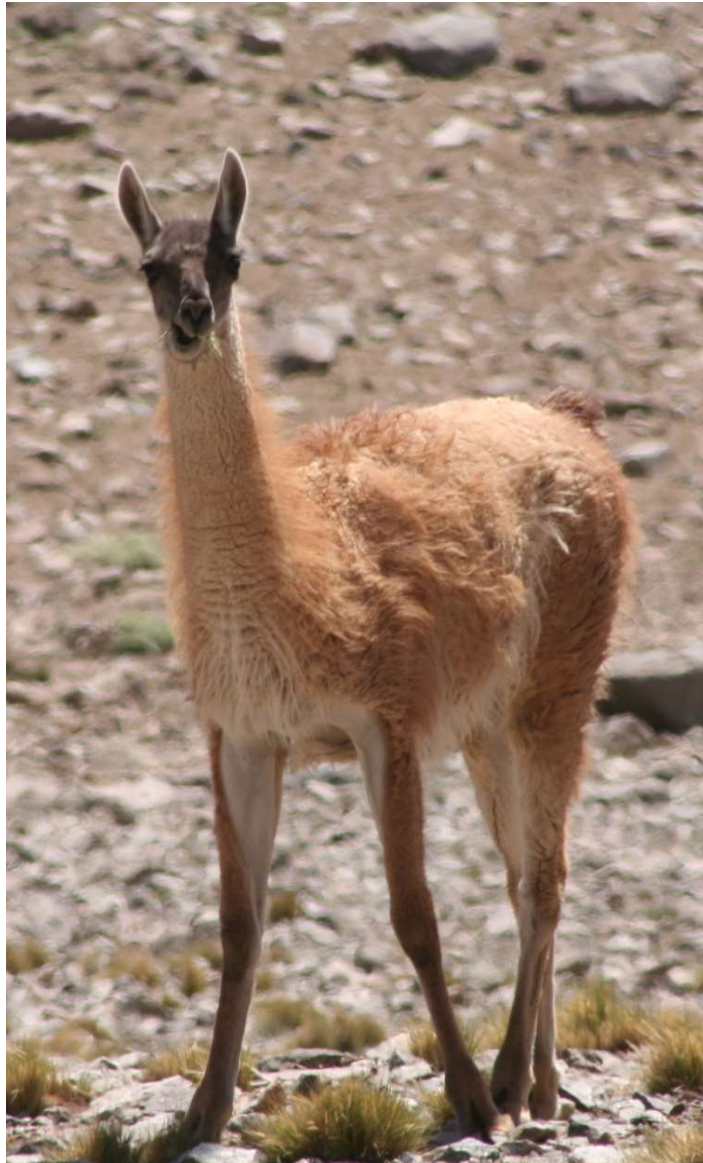
Cruz de Piedra, Cajón del Maipo, RM



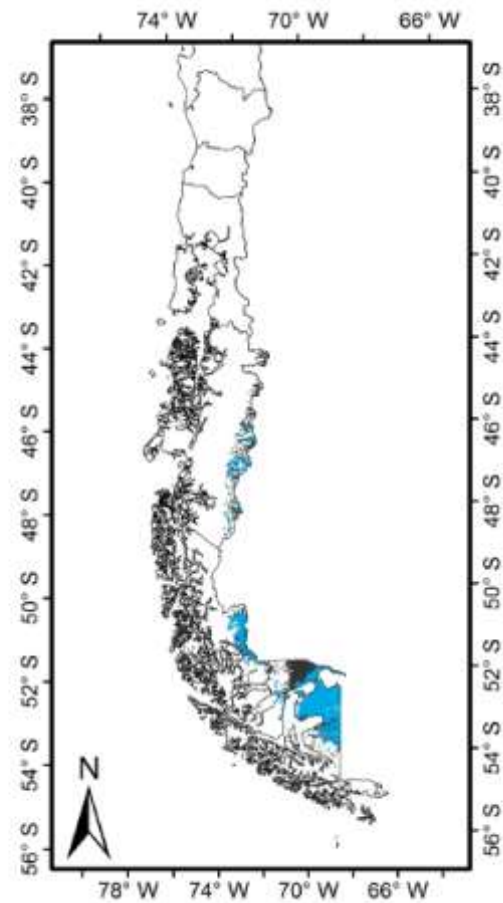
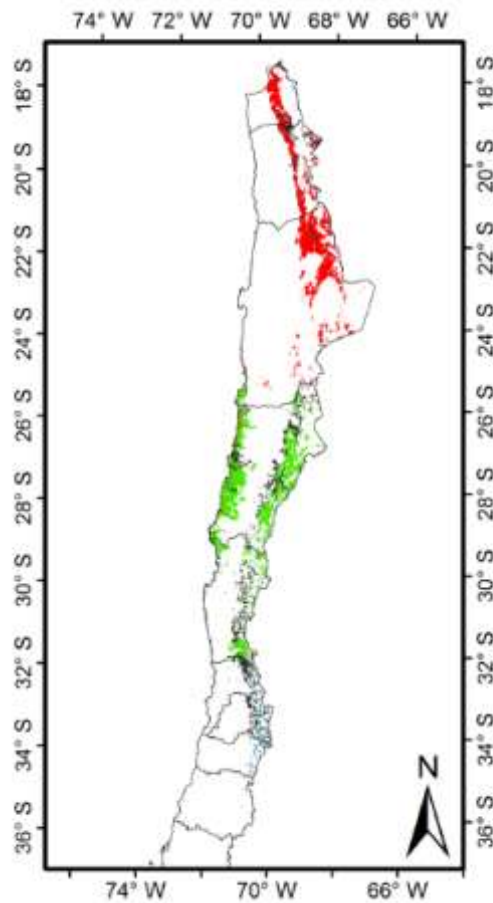
Genomic analysis of the domestication and post-Spanish conquest evolution of the llama and alpaca



Distribución

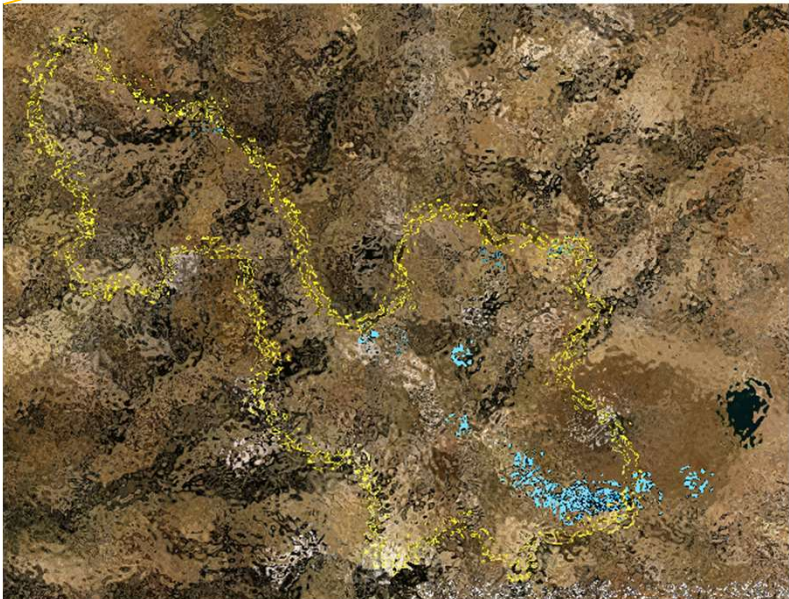
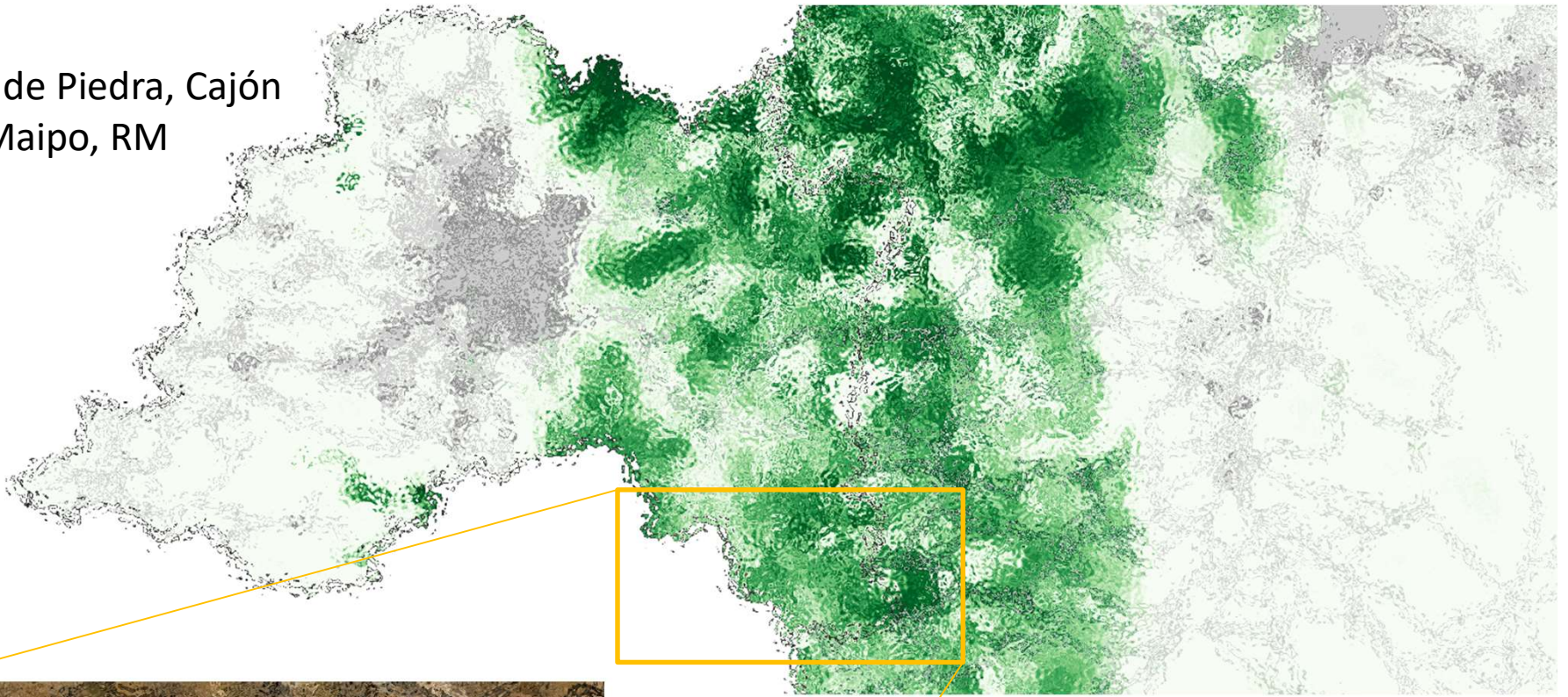


WCS, in prep.



Variables	<i>Lama guanicoe</i>
Bioclimatic	
Annual mean temperature	3.8
Temperature Seasonality	1.8
Average annual minimum temperatures	18.5
Average annual maximum temperatures	0.4
Annual precipitation	38.3
Precipitation seasonality	7.0
Topographic	
Elevation	10.3
Slope	0.3
Aspect	1.0
Roughness	0.8
Vegetation	
EVI (Enhanced vegetation Index)	1.8
Bare soil cover (%)	0.4
Grass cover (%)	12.4
Shrubs and trees cover (%)	0.7
Anthropic	
Population density (people/9 km ² , 2008)	2.5

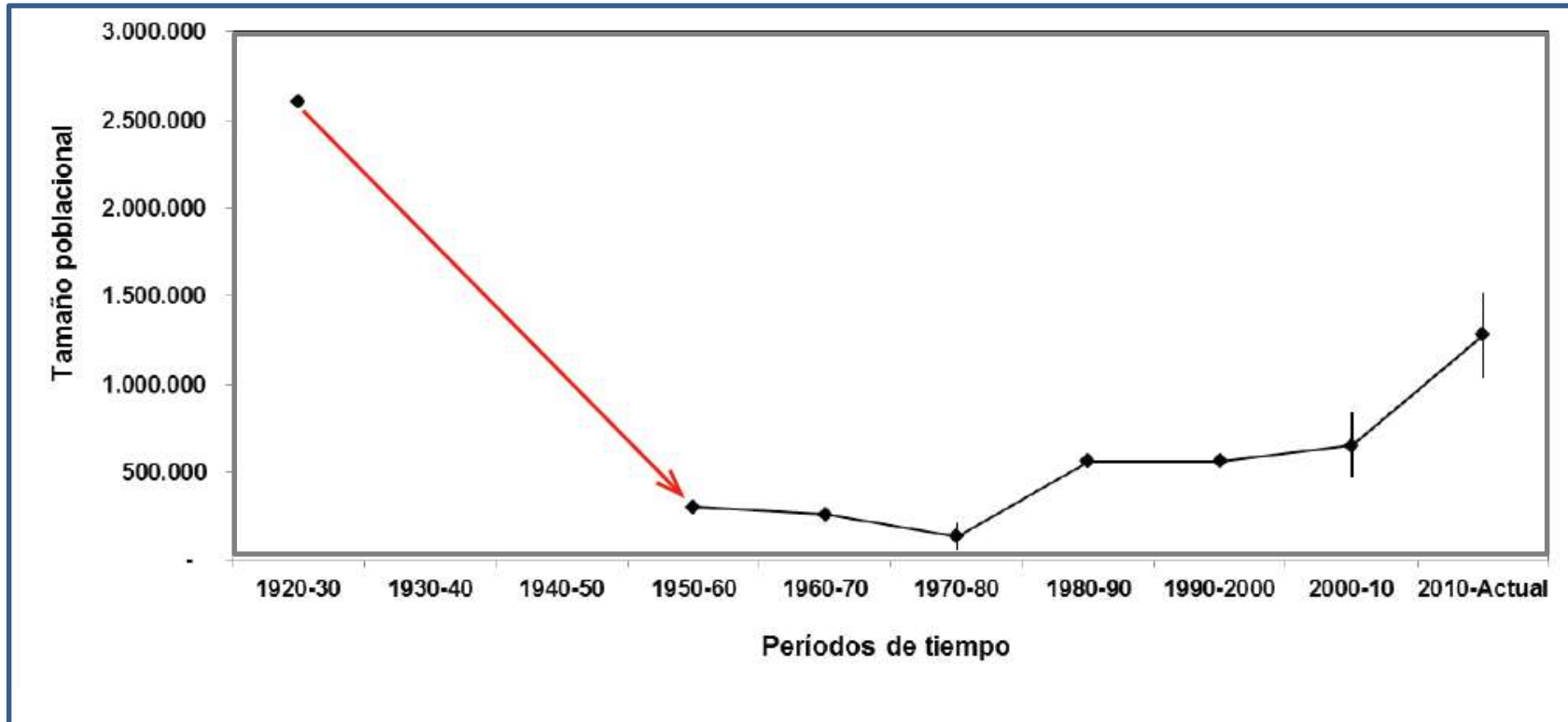
Cruz de Piedra, Cajón del Maipo, RM



Saavedra, en prep.



Abundancia

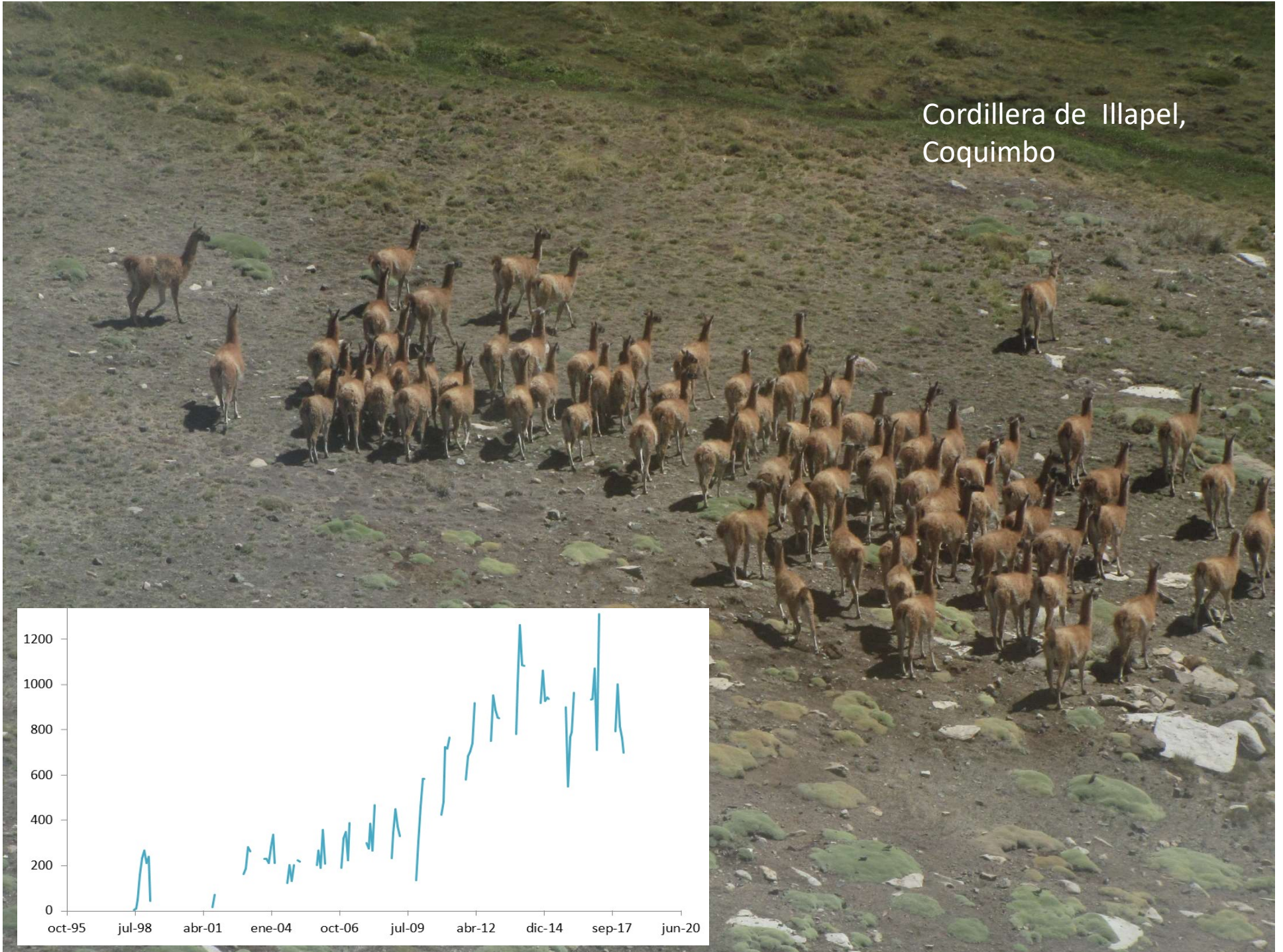
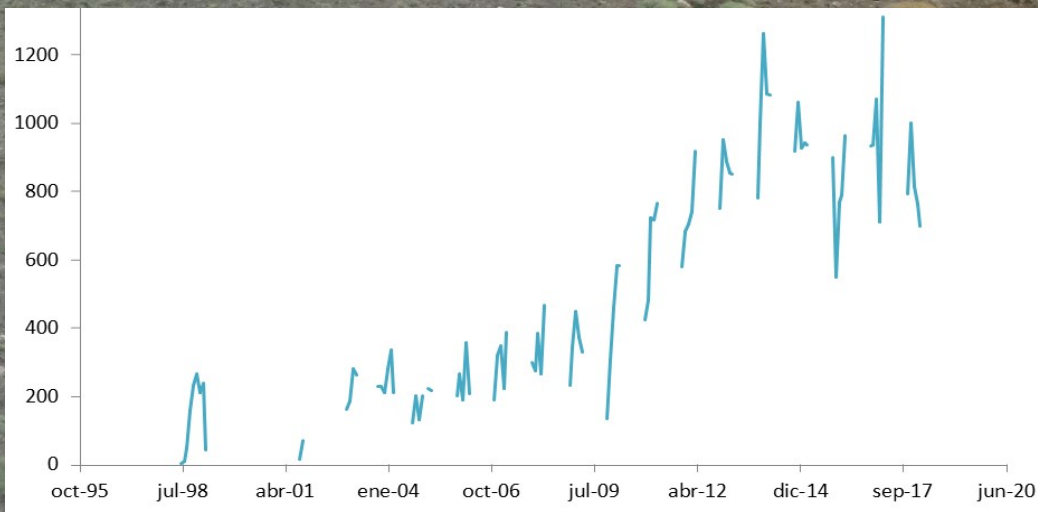


Reevaluación del guanaco para
la Lista Roja de la UICN:
situación actual y
recomendaciones a futuro

Benito A. González¹ y Pablo Acebes²

Región	Zona	Método	Abundancia inferior	Abundancia superior	Referencias
Arica y Parinacota	Precordillera	Conteo	1.231	1.231	Sielfeld 2004
Tarapacá	Precordillera	Estimación	104	2.142	González datos no public.
Antofagasta	Regional	Estimación	244	2.986	González datos no public.
Atacama	Pan de Azúcar	Conteo	24	66	CONAF datos no public.
	Llanos de Challe	Conteo	900	900	CONAF datos no public.
	Nevado Tres Cruces	Conteo	68	68	González datos no public.
	Vallenar-Copiapó	Conteo	62	62	González datos no public.
	Pascua	Conteo	195	195	González datos no public.
	Otros	Opinión experta	100	300	González datos no public.
Coquimbo	Choros	Conteo	320	320	González datos no public.
	Pelambres	Conteo	1.321	1.321	González datos no public.
	Otros	Opinión experta	100	300	González datos no public.
Valparaíso	Alicahue	Conteo	2.267	2.267	González datos no public.
RM	Cruz de Piedra	Conteo	85	200	González datos no public.
O'Higgins	Cipreses	Conteo	300	400	CONAF, datos no publica.
	Tinguiririca	Opinión experta	100	200	Pavez datos no public.
Araucanía	Alto Biobío	Opinión experta	40	40	Cunazza 1991
Aysén	Valle Chacabuco	Opinión experta	2.800	3.200	Saucedo datos no public.
	Otras zonas	Opinión experta	50	150	González datos no public.
Magallanes	Torres del Paine	Estimación	12.801	21.966	Iranzo datos no public.
	San Gregorio	Estimación	63.850	63.850	Soto datos no public.
	Tierra del Fuego	Estimación	183.000	197.000	Soto 2010
	Isla Navarino	Opinión experta	50	100	González datos no public.
TOTAL			270.012	299.264	

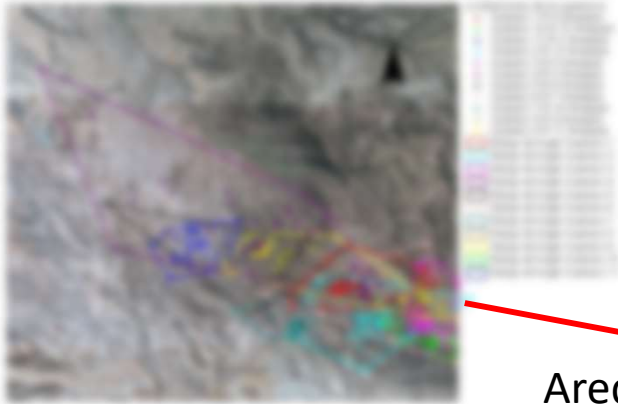
Cordillera de Illapel,
Coquimbo



Abril 2018 = 194
Diciembre 2019 = 70
Febrero = 210
Abril 2020 = >250
Julio 2020 = 97

Cruz de Piedra, Cajón
del Maipo, RM





Movimiento

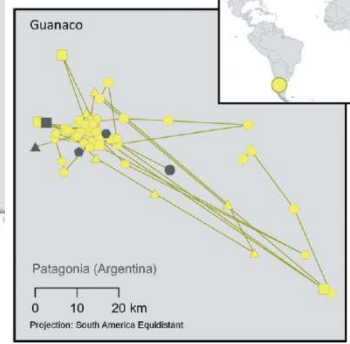


Arequipa (c)

La Libertad (c)



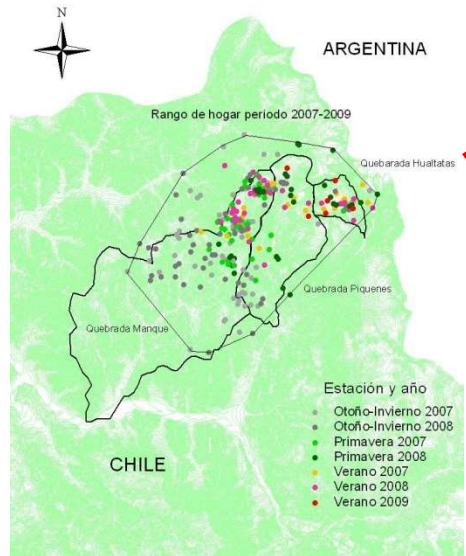
Atacama (c)



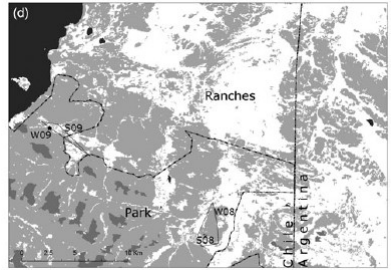
Mendoza (p)

Neuquén (p)

Chubut (p)



Coquimbo (c)



Tierra del Fuego (p)

Cordillera de Illapel, Coquimbo

Figura 3.

Localización altitudinal promedio de los 10 guanacos portadores de collares satelitales durante la estación de otoño-invierno en el tiempo.

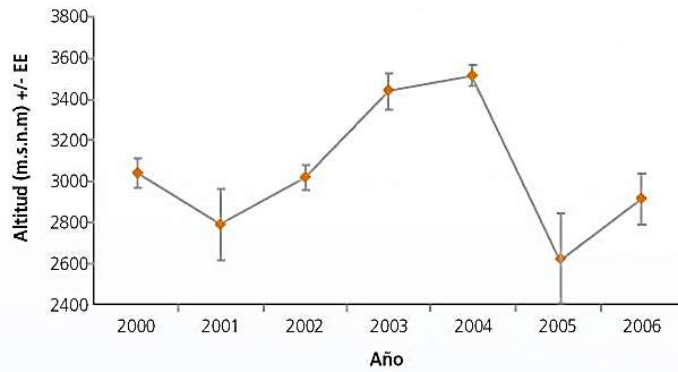


Figura 4.

Localización altitudinal promedio de los 10 guanacos portadores de collares satelitales durante la estación de primavera en el tiempo.

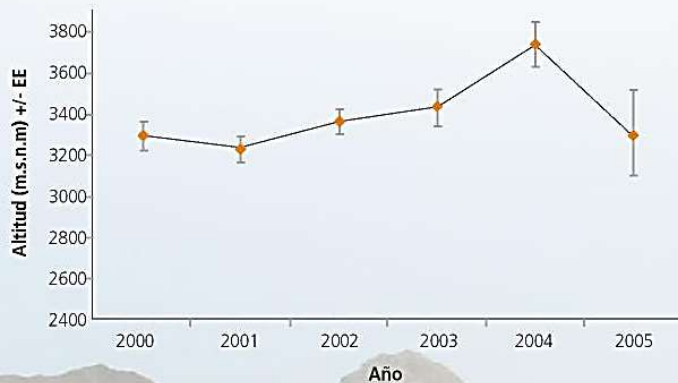


Figura 5.

Localización altitudinal promedio de los 10 guanacos portadores de collares satelitales durante la estación de verano en el tiempo.

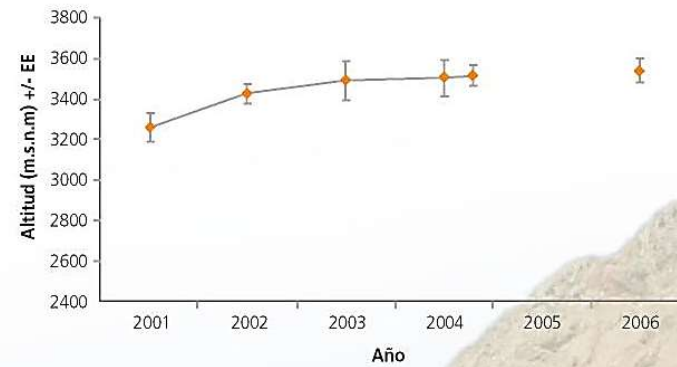
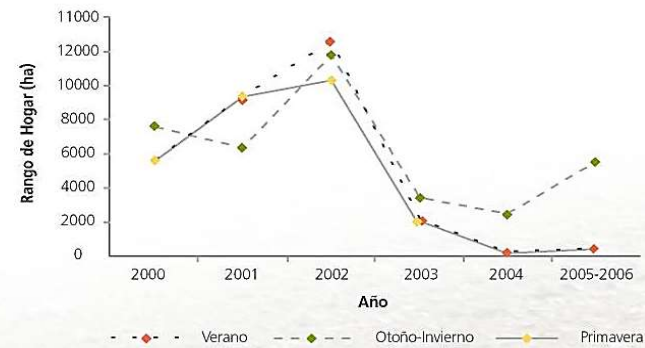
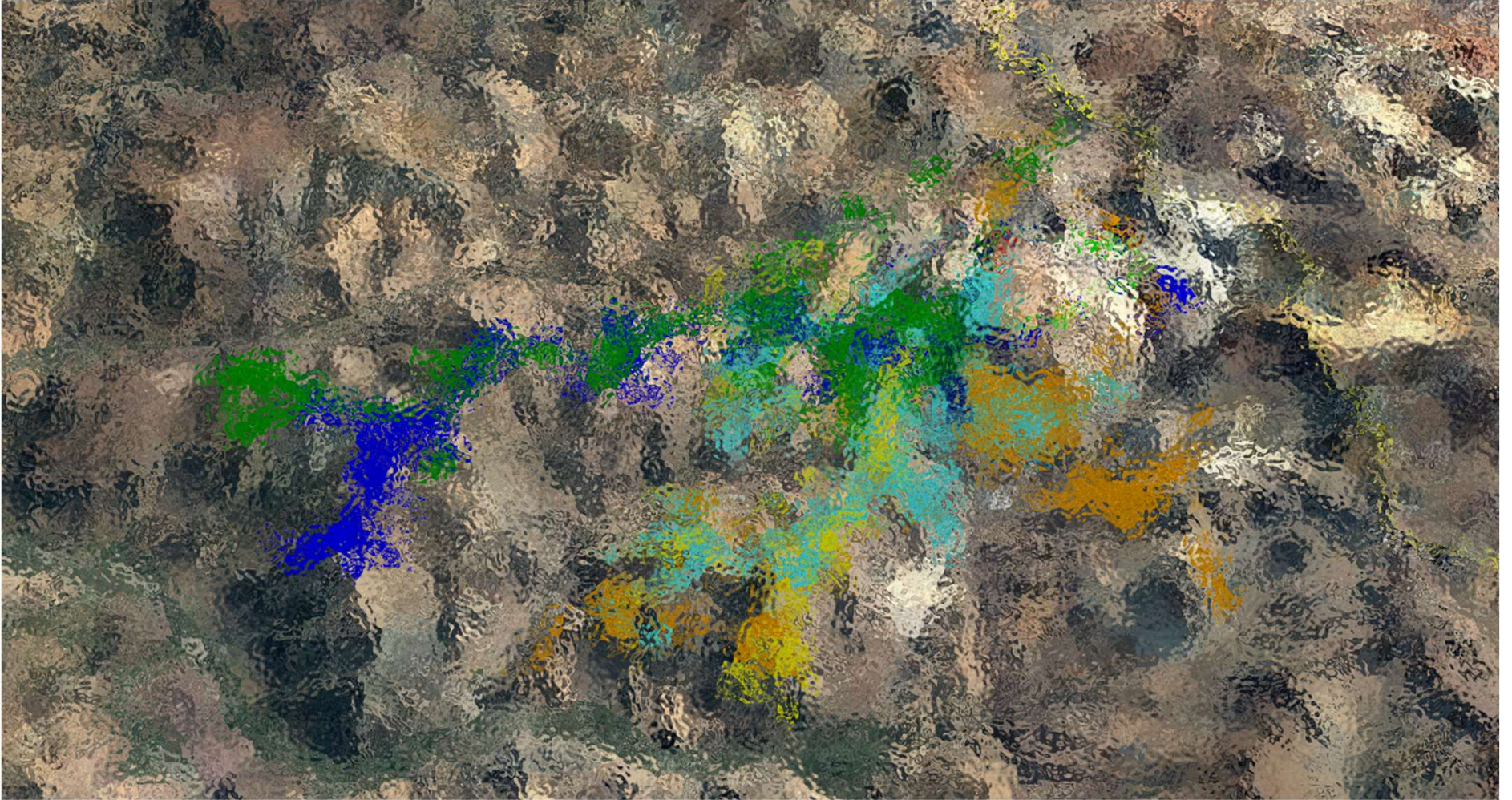


Figura 7.

Rango de Hogar estacional promedio de los 10 guanacos portadores de collares satelitales



Cordillera de Illapel,
Coquimbo





Gracias